

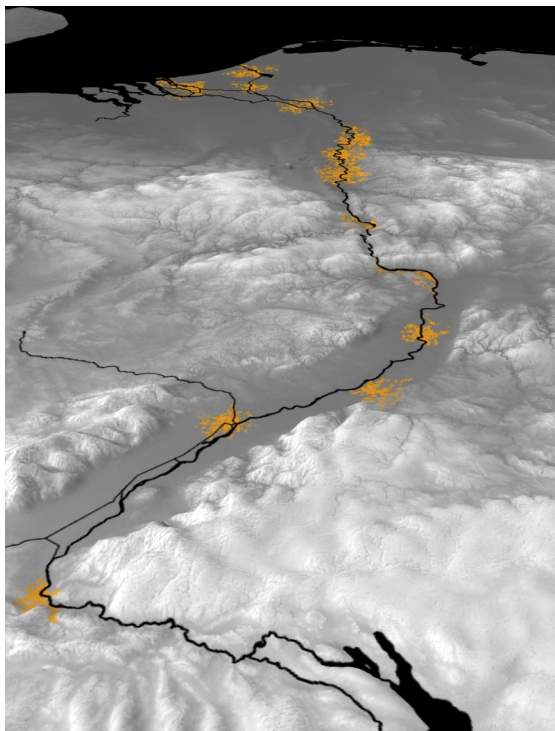
+ LOGISTIQUE + MÉTABOLISME + ÉCOLOGIES

FLUVIAL + PORTUAIRE

STRASBOURG, MÉTROPOLE PORTUAIRE

FRÉDÉRIC ROSSANO

Maître de Conférences des ENSA
frederic.rossano@strasbourg.archi.fr



*Les métropoles
portuaires
rhénanes,
des Alpes à la
mer du Nord*
© Elias
Roinsolle

Chiffres clés

> 7 M. t. / an
> 320 entreprises, 10 000 emplois,
220 000 croisiéristes et 12 000 passages d'écluses / an
> 415 kilomètres de cours d'eau

Actualités

Deux dimensions font actuellement l'objet d'explorations parallèles : l'espace transfrontalier, cartographié dans le cadre du programme de recherche franco-allemand KartoDistrict, et le bassin rhénan, avec une étude des 15 métropoles portuaires attachées au fleuve de Bâle à Rotterdam

Résultat

Le travail en cours à Strasbourg a entrepris de repérer les enjeux névralgiques qui conditionnent le développement des fonctions portuaires et de la vie fluviale, et de qualifier les grands champs d'interaction liant ville et port à différentes échelles. Depuis un an, nous croisons les regards et les outils descriptifs, et travaillons à la constitution d'un atlas multiscalaire et multidimensionnel de la ville-port, à trois échelles différentes : l'espace portuaire, l'espace métropolitain et le bassin de vie. Ce chantier collégial permet d'ores et déjà de trouver du jeu à l'intérieur des grandes trames industrialo-logistique, touristique, environnementale et politique, et de repérer des espaces d'évolution et d'ajustements. De nouvelles interférences entre ces différentes trames émergent, qui débordent les frontières territoriales et disciplinaires. La question portuaire tend à dépasser certaines oppositions classiques : écologie versus industrie, tourisme versus logistique, cadre de vie habitant versus rayonnement économique...

Révélation

De possibles nodalités territoriales émergent à la convergence d'enjeux multiples. Du port du Rhin aux ports de Strasbourg s'esquisse un récit fédérateur de portée métropolitaine et transfrontalière, autour du dessin hydrologique et de la mémoire portuaire. Au seuil d'une nouvelle bifurcation systémique appelant à des réajustements locaux et de nouvelles attentions environnementales, l'avènement d'une « métropole transfrontalière durable », cohérente et lisible peut s'inventer autour d'un dess(e)in solidement partagé entre ville et port.

Perspectives

Une série d'interviews filmées des acteurs de la métropole fluviale et portuaire se prépare pour l'automne 2020, et les tables rondes se poursuivront sur les thématiques des échanges métropolitains (approches infrastructurelle et métabolique) et des écologies portuaires, dans la perspective d'un forum final en 2021.