

+ CIRCUIT-COURTS + CONFORTEMENT + DIVERSIFICATION DES FILIÈRES

SUFFISANCE ALIMENTAIRE + TRANSITION AGRICOLE

PROJET ALIMENTAIRE TERRITORIAL DU GRAND CLERMONT ET DU PNR LIVRADOIS-FOREZ :

Une recherche-action par le projet territorial urbain et architectural

DAVID ROBIN

Maître de conférences

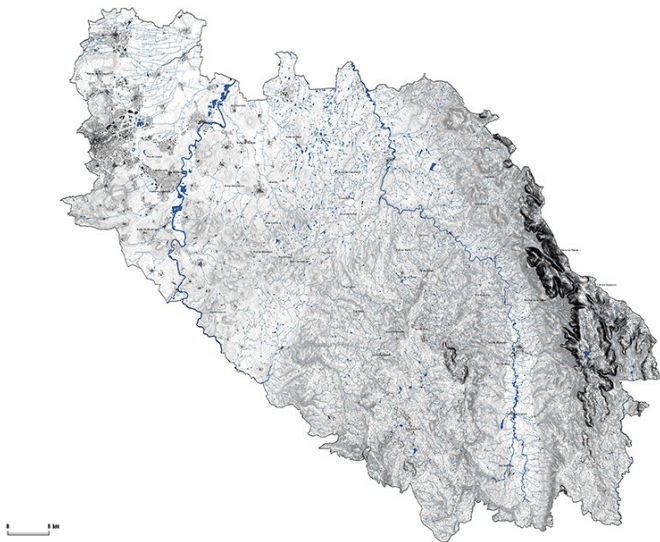
david.robin@clermont-fd.archi.fr

Une des grandes enclaves agricoles de l'aire métropolitaine clermontoise autour des Puits de Crouel, Banne et Anzelle, à préserver et à mieux valoriser

©David Robin 2019



PLATEFORME D'OBSERVATION
DES PROJETS ET STRATÉGIES URBAINES



Territoire échantillonné et couvert de l'aire métropolitaine
aux Monts du Forez ©Etudiants Licence 3, ENSACF 2019

Chiffres clés

Le territoire du PAT rassemble 268 communes et 520.000 habitants et comprend 37% de surface agricole utile (153.000 ha). Dans l'aire métropolitaine, 435 hectares restent cultivés, dédiés en majorité à la culture céréalière (2% de maraîchage et 1% de viticulture) et 285 hectares de friches agricoles : un levier de reconquête viticole, arboricole et maraîchère et un important marché local potentiel.

Actualités

Webinaire Nouveau regard sur l'organisation des liens territoriaux entre urbain et rural organisé par le Réseau Rural Français et le PUCA / Communication en ligne assurée par David ROBIN, maître de conférence ENSACF et Moïra ANGO, chargé animation PAT pour le Grand-Clermont le 25 juin 2020.

Résultat

Le PAT Grand-Clermont-Livradois-Forez témoigne de la volonté d'un partenariat fort entre la métropole élargie et ses territoires ruraux de proximité. Les 14 échantillons représentatifs de la grande diversité des milieux, paysages, modèles, formes et types d'exploitations agricoles nous renseignent - à travers les situations détaillées et les portraits dressés des acteurs - des logiques de l'agriculture conventionnelle et ses limites (appauvrissement des sols de la Limagne, faible valorisation des produits, vieillissement des agriculteurs en Livradois-Forez et difficulté de transmission) mais aussi des nombreuses dynamiques en place (valorisation des produits, diversification des productions et mise en place de circuits-courts profitables aux nouveaux agriculteurs et consommateurs). Via le déploiement de stratégies agricoles et paysagères de reconquête (14 échantillons) et via les projets situés, la recherche-action active ses processus en place et propose le développement de nouvelles filières en accord avec les orientations du document cadre du PAT objectif 250.

Révélations

La recherche met en exergue l'extrême potentiel lié aux trois grandes enclaves agricoles métropolitaines (la plaine du Bédât, le parc des Puys et la plaine de Sarliève), qui bien qu'encore convoitées par l'urbanisation et les infrastructures, sont dorénavant bien identifiées pour leur capacité à porter une partie de la transition agricole souhaitée (4000 ha de maraîchages supplémentaires, réintégration de l'arboriculture et viticulture dans la Limagne des buttes). Plusieurs démarches répondant à ces objectifs de transition sont en cours : dispositif de pré-vergers dans le Billomois, maraîchage, élevage et houblonnerie pour mieux garantir le maintien de la lisière urbanisée dans le parc des Puys, coopérative alimentaire et agricole dans le val d'Allier.

Perspectives

Le premier voyage sémantique et initiatique (dispositif mis en place par la plateforme Clermontoise pour rendre compte de la recherche en cours), avec notamment une marche dans la plaine du Bédât conçue en septembre 2019, a permis de mieux prendre la mesure de la dimension foncière dans le nécessaire changement de paradigme agricole. L'organisation d'un International Summer School à l'initiative de VetAgroSup et l'ENSACF à l'été 2021 sur le thème de la Ville Agricole, devrait permettre le prolongement de cette recherche-action autour de la plaine de Sarliève.